

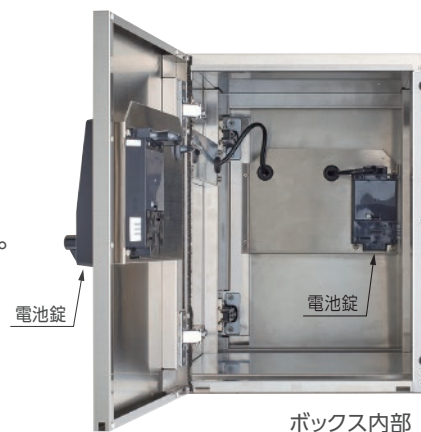
## 電池式宅配ボックス / GXB28

前入後出

W280

## 防雨タイプ(IPX4)

- 電池錠にリチウム電池を使用。  
約10年間電池交換不要\*1で、液漏れの心配も不要。
- 部屋番号表示で居住者や配達業者による占有利用を抑止。
- 管理会社等からの遠隔指示のもと非常解錠可能。
- 従来の機械式同様ボックス間結線不要。必要な戸数に合わせて設置可能。  
ボックス数に上限なし。
- 防水試験にてIPX4\*2を取得。  
万が一、雨水が浸入しても底板が濡れない設計です。



ボックス内部

\*1/電池交換：使用環境や状況によりバッテリー寿命が前後するため、10年間の電池寿命を保証するものではありません。

\*2/IPX4：あらゆる方向からの水の飛沫を受けても有害な影響を受けない保護等級レベル。  
(試験方法:300~500mmの距離から、あらゆる方向に10ℓ/分の放水を5分以上)

## ■3アクションでカンタン操作

## 〈預入操作〉

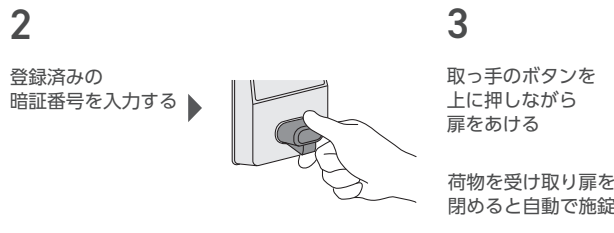
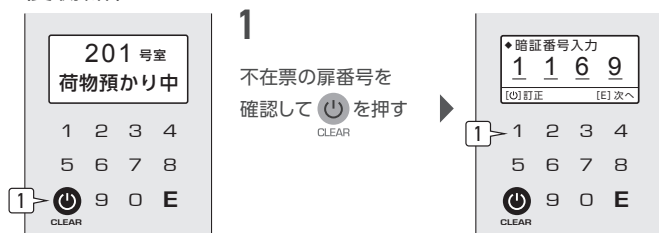


●押し間違いは CLEAR を押して下記の操作を再度おこなう ●操作・表示は一例です



●画面表示は一定時間経過後に消えます

## 〈受取操作〉



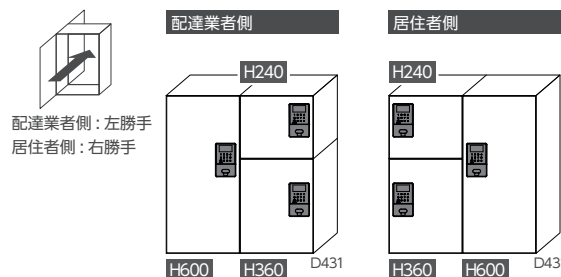
## ■仕様 / 前入後出・防雨タイプ

ユニットタイプ	24・36・60型
ボックス収納寸法	3種類
錠 前	電池式錠前/電池(リチウム電池)
電池寿命	約10年*1(預入/受取1セットを1日2回使用の場合)
登録住戸可能数	最大300戸
遠隔非常解錠	居住者が管理会社に連絡、非常解錠専用番号を居住者に通知して対応
初期設定	電池錠1台に部屋番号を設定、他の電池錠にはUSB経由で取り込み
施錠方法	配達業者が設定した暗証番号で施錠。扉施錠方式：電気式
着荷連絡	数字・漢字・ひらがな・カタカナ高精細液晶表示
安全機構	非常脱出機構(H600)
仕上・材質	箱本体 ステンレス 0.7t No.4仕上 扉 ステンレス 0.8t ヘアライン仕上
設置場所	壁開口穴に取付
設置条件	管理員が駐在する集合住宅(巡回可)

\*1 電池交換：使用環境や状況によりバッテリー寿命が前後するため、10年間の電池寿命を保証するものではありません。

## ■ボックスラインナップ・ユニット組み合わせ例

1台で操作できる電池錠を使用するため、1台単位での販売を想定。高さは3サイズでの展開を予定しています。



居住者側の電池錠位置はメールボックスの錠前に合わせて左寄りに配置。

〔GXB-28 / 開発中につき仕様等が変更になる場合がございます。〕