

■カラーバリエーション

HL ヘアライン

W ホワイト

B ブラック

MX-91-28FF  
W280×H100×D412.5



MX-91-28FF-2-HL  
MX-91-28FF-3-HL



MX-91-28FF-2-W  
MX-91-28FF-3-W



MX-91-28FF-2-B  
MX-91-28FF-3-B

MX-91-36FF  
W360×H100×D332.5



MX-91-36FF-2-HL  
MX-91-36FF-3-HL



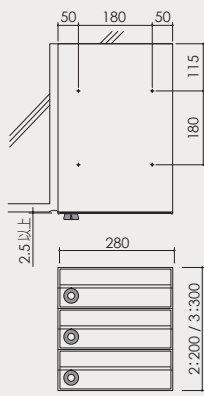
MX-91-36FF-2-W  
MX-91-36FF-3-W



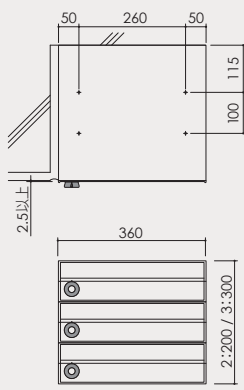
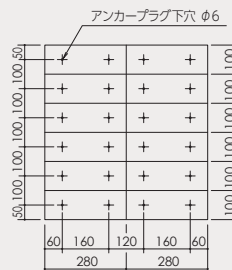
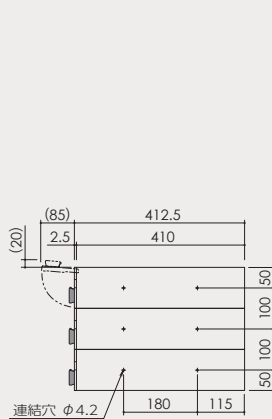
MX-91-36FF-2-B  
MX-91-36FF-3-B

■詳細図

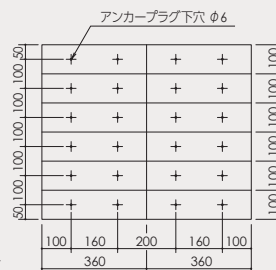
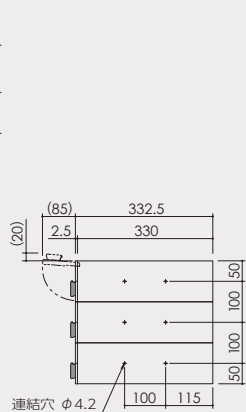
※下記詳細図は、上記写真の図ではありません。



●MX-91-28FF-2/3



●MX-91-36FF-2/3



※屋外可とは、完全防水ではありません。直接雨水にかからない所に設置してください。

オプション

P134-136 / 参照

■名札表示

- ネームプレート DT-2



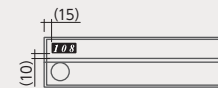
- ネームシート DT-2

シートサイズ: W123×H21.5  
文字高さ: H12

■室番号表示 (推奨表示位置図)

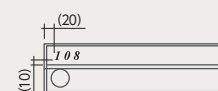
- ルームナンバーシール

Sタイプ 3文字: W47×H20  
4文字: W58×H20



- ナンバーシート

H18 / 色: ブラック・ホワイト  
アプリケーションセット



●単位:mm

集合郵便受  
前入前出

MX-91FF