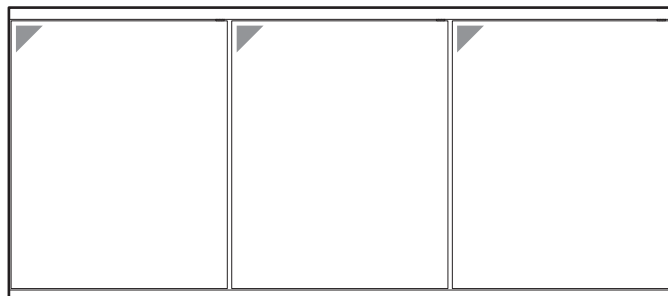


■管理者の方へ ご利用の方に必ず本書をお渡しください。



取扱説明書

PersonalBOX

PX-3

ご使用前にこの説明書をお読みいただき「タジマパーソナルボックス」の機能をご理解のうえ、未永くご愛用ください。お読みになったあとは必ず保管してください。

安全上のご注意

注意 | 安全のため必ず守ってください

● 扉にぶら下がらないでください

扉にぶら下がると、扉が変形したり、破損したりすることがあり大変危険です。

● 扉を開け放しにしないでください

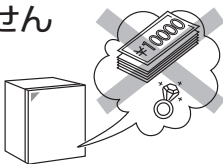
扉を開け放したままにすると、歩行者が扉に当たって大変危険です。開け放しにならないよう、郵便物を取り出した後は必ず扉を閉めて施錠してください。



ご使用上のご注意

金庫や貴重品箱ではありません

簡易保管箱を目的に設計されていますので、貴重品の保管には適しません。現金などを入れたりしないでください。盗難やいたずらに対しては完全には対応できません。



水を含んだものは注意して保管してください

濡れたものをそのまま保管しますと水滴が下の箱に伝わりますので、水分を十分に取り除いてから保管してください。また、香水など液体の入った容器を保管する際は、フタをしっかりと閉めて漏れることのないようご注意ください。



開閉時の騒音にご配慮ください

扉を閉めるときは優しくお閉めください。壁を伝わり意外と大きな音が響きます。また、あまり強く乱暴に閉めると錠前の耐久性を弱め、故障の原因ともなります。



定期的なお手入れが必要です

ステンレスは定期的にお手入れをする必要があります。特に工場地帯で煤や鉄粉が付着しやすい場所や、海岸が近く潮風にさらされる場所ではお手入れをおこたるとさびを誘発し、“もらいさび”を起こします。一般の場所であっても常に清浄を保つよう、定期的なお手入れが必要です。

柔らかい布でから拭きしてください。汚れのひどい場合は中性洗剤を含ませた布で拭いた後、水拭きしてください。その後、から拭きして水分を完全に取り除いてください。ベンジン、シンナー、みがき粉、タワシなどを使って清掃することは避けください。

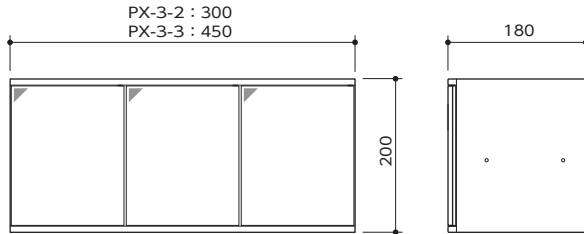
変色、キズ、塗装ハクリの原因となります。



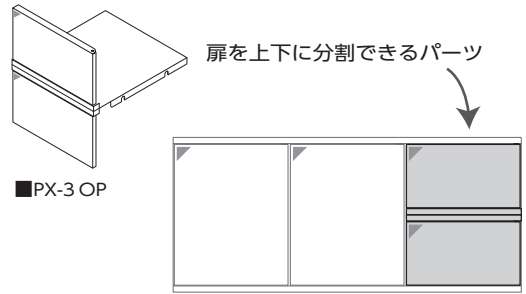
注意 製品の細部までお手入れされる場合は、板金製のため手を切る恐れがありますので、必ずゴム手袋などで手を保護するようにしてください。

PX-3

■姿図 (PX-3)



■オプション ※別途ご購入ください。



マグネットプッシュキャッチについて

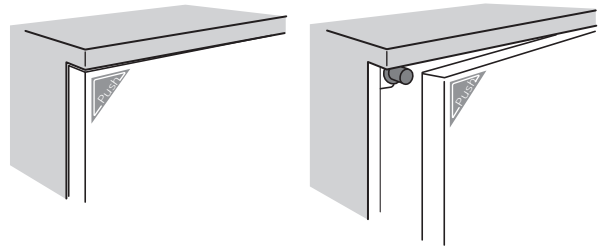
- 特長**
- ・扉の前面にハンドルやツマミが不要
 - ・扉の前面に突起物がないので安全
 - ・シンプルですっきりとしたデザイン

●扉の開け方

扉を開けるときは、指先で扉の左上部(三角形のPushシール)を軽く押すだけで開きます。

●扉の閉め方

扉を閉めるときは、指先で扉の左上部(三角形のPushシール)を軽く押しつけるだけで、内蔵マグネットがソフトに扉をキャッチします。



■パーソナルボックス保証書

1. 保証期間 竣工引渡日から2年間(箱体の剛性5年間)

2. 保証規定 保証期間内に製造上に起因する故障が本製品に認められた場合、無償で修理致します。

本製品は通常郵便の受箱を目的とし、現金、有価証券、重要書類、宝石、貴金属等の保管には適しません。いかなる配達物、内容物であっても、本製品の故障の有無にかかわらず盗難あるいは紛失、損傷、汚染した場合、当社はその責任を負わないものとします。なお次の場合は保証期間中でも「有償修理」と致します。

- (1) 取り扱い上の不注意や誤ったご使用方法、適切な維持管理をして頂けなかったことによる故障、及び損傷。
- (2) 取付説明書に基づかない施工、専門業者以外による移動・分解などに起因する不具合。
- (3) 建築躯体の変形など本製品以外の不具合に起因する故障、及び損傷。(4) 塗装の色あせなどの経年変化、または使用に伴う摩耗などにより生じる外観上の現象。
- (5) 海岸付近、温泉地などの地域における腐食性の空気環境に起因する不具合。(6) ねずみ、昆虫などの動物の行為に起因する不具合。
- (7) 火災・爆発などの事故、落雷・地震・噴火・水害その他天災地変または戦争・暴動などの破壊行為による故障、及び損傷。

●保証規定は日本国内においてのみ有効です。離島及び離島に準ずる遠隔地への出張修理の場合は、出張に要する実費を申し受けることがあります。

●本書は必ず保管してください。

■取り替えパーツについて

本製品の取り替えパーツは錠前・扉です。パーツの保有期間は生産中止後10年間です。

取り替えパーツは製品の機能を維持するために必要な部品で、仕様・外観が多少変わる場合があります。

●製品に関する修理・取扱方法等のご相談窓口について

お問い合わせの際はご使用の製品の型式をご確認の上、下記へご連絡ください。

[製品名] タジマ パーソナルボックス **PX-3 型**

田島メタルワーク株式会社

本社 〒170-0005 東京都豊島区南大塚1-1-4 鈴木シャッター本社ビル 1F

営業課 TEL 03-5977-1761 / FAX 03-5977-1762

サービス課 TEL 03-5977-1765 / FAX 03-5977-1766

リフォーム課 TEL 03-5977-1768 / FAX 03-5977-1766

横浜営業所 TEL 045-470-5388 / FAX 045-473-0207

名古屋営業所 TEL 052-955-3807 / FAX 052-955-3887

大阪営業所 TEL 06-6305-3300 / FAX 06-6305-3320

福岡営業所 TEL 092-504-4475 / FAX 092-504-4482