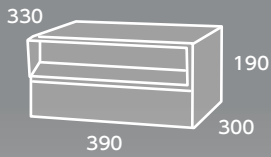


MX-303S

戸建タイプ



※屋外可とは、完全防水ではありません。直接雨水にかからない所に設置してください。

- ◎ 前入れ後出しの戸建用郵便受で、ボール付と壁貫通タイプがあります。
- ◎ 錠前のラッチロックは市販の南京錠により施錠することができます。
- ◎ 扉は、アルミダイキャスト製の2種類の仕上げと、ステンレスヘアライン仕上げより選ぶことができます。
- ◎ 集合住宅に最適な連結穴が付いたタイプもお選びいただけます。(MX-303ST-HL)



アルミダイキャスト
(シルバーグレー)



ステンレス
(ヘアライン)

標準仕様／屋外・前入後出タイプ

本体	ステンレス (SUS304) 0.8t ヘアライン仕上
投入口側パネル	アルミダイキャスト (ADC1) 焼付塗装
	HL: ステンレス (SUS304) 1.2t ヘアライン仕上
扉	ステンレス (SUS304) 0.8t ヘアライン仕上
	開放ロック機構付
錠前	ラッチロック (市販南京錠にて施錠) / ST-HL: myナンバー錠 KD錠
投入口	アルミダイキャスト (ADC1) 焼付塗装 (350mm×40mm)
差入口プレート	ステンレス (SUS304) 0.8t ヘアライン仕上
本体重量	5.0kg / HL: 5.6kg
ボール	ステンレス (SUS304) 1.5t ヘアライン仕上 45(W)×75(D)×1,500(H)mm

注意! ※屋外設置仕様ですが強い風雨や郵便物の投入が不完全ですと雨水が浸入することがあります。極力雨がかりの少ない場所へご設置くださいますようお願いください。

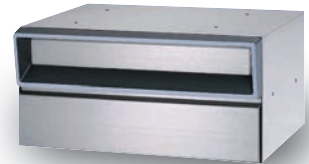
※貫通型は外構の壁を想定しています。雨水の浸入に充分配慮し、製品と周囲の壁面との目地部分へは必ずコーキングを施してください。取出口が屋内になる住宅壁への取付は避けてください。雨水が浸入する恐れがあります。

価格表

仕上	品番	標準錠前	オプション錠前 (受注生産)		
		ラッチロック	myナンバー錠 解錠番号変更可能	シリンダー錠	
単体タイプ	アルミダイキャスト (シルバーグレー・ブロンズブラウン)	MX-303SP (ボール付)	¥71,000	¥72,000	
	HL:ヘアライン	MX-303SP-HL (ボール付)	¥76,000	¥77,000	
	アルミダイキャスト (シルバーグレー・ブロンズブラウン)	MX-303SW (壁貫通)	¥45,000	¥46,000	
	HL:ヘアライン	MX-303SW-HL (壁貫通)	¥50,000	¥51,000	
集合タイプ	仕上	myナンバー錠 解錠番号変更可能	シリンダー錠	ラッチロック	
	HL:ヘアライン	MX-303ST-HL (壁貫通・集合用連結穴付)	¥54,000	¥54,000	¥53,000

集合住宅向けタイプ

- HL:ヘアライン仕上のみ



●MX-303ST-HL

※標準錠前は、myナンバー錠になります。

仕上標準色



※ヘアラインタイプの投入口はシルバーグレーのみ。